

# Conditie, bevueling, schurft..









# Locomotiescore, lijn van de rug..

















# Mest consistentie





# Gedrag?







# Werkroutines

## 5 Werkroutines

Weging Punten

Werklijnen en kruislijnen	Jong naar oud, kans op mestcontact	3	2	6
Diergezondheidstatus	BVD, IBR, Salmonella, ParaTBC, Neospora	4	1	4
Preventie	Biest eigen moeder, apart jongvee	3	2	6
Bedrijfsbehandelplan	Aandoeningen aan uier, klauwen en geboorteweg	4	1	4
<b>Eindscore werk routines</b>	<b>3,3</b>		<b>6</b>	<b>20</b>



# Mest kruislijnen











# Dierziekte-incidentie

## 6 Dierziekte incidentie

Laatste halfjaar (pas op: Excel maakt berekening naar dierziekte incidentie per jaar)

			Score	Weging	Punten
Celgetal dieren	Laatste MPR --> nieuw verhoogde dieren + Tankcelgetal	3	3	2	6
Mastitis	Aantal dieren	10	2	2	4
Klauwproblemen	Aantal dieren	2	5	2	10
Stofwisselingsstoornissen	Aantal dieren	0	5	1	5
Aan nageboorte staan	Aantal dieren	2	4	1	4
Witvuiler	Aantal dieren	1	5	1	5
Verwerper	Aantal dieren	0	5	1	5
Gedwongen afvoer	Aantal dieren	8	3	1	3
Overige zieke dieren	Aantal dieren	0	5	1	5
Huidige zieke dieren	Aantal PBB attentie dieren	3	4	1	4
<b>Eindscore dierziekte incidentie</b>	<b>3,9</b>			<b>13</b>	<b>51</b>





# Jongvee-opfok

## 7 Jongvee opfok

Weging Punten

Voeding & Water	Biest, kunstmelk, ruwvoer, krachtvoer, watervoorziening, weidegang	5	1	5
Huisvesting	Leeftijd & groepsgrootte; jonge kalveren op stro	3	1	3
Dierwelzijn	Ontwikkeling, kg, conditie, algemene indruk	3	1	3
Dierziekte incidentie	Diarree, longontsteking, navelontsteking, parasitaire aandoeningen, doodgeboren	2	1	2
Werkroutines	Werk- & kruislijnen, mestcontact, bedrijfsbehandelplan kalveren, onthoorn-regime	2	1	2
<b>Eindscore jongvee opfok</b>	<b>3,0</b>		<b>5</b>	<b>15</b>





# Eénling boxjes







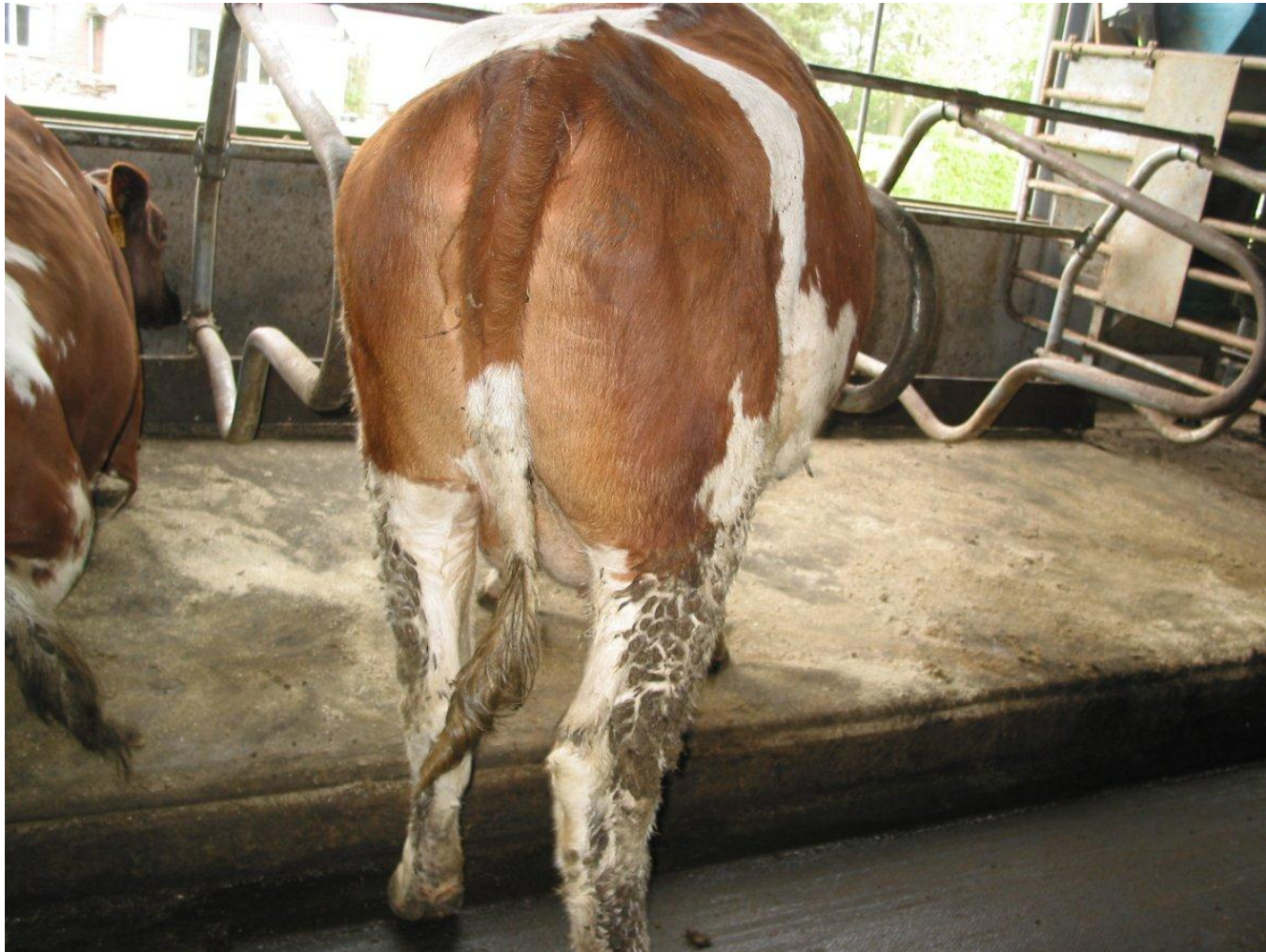
# Kalveren met drinkautomaat







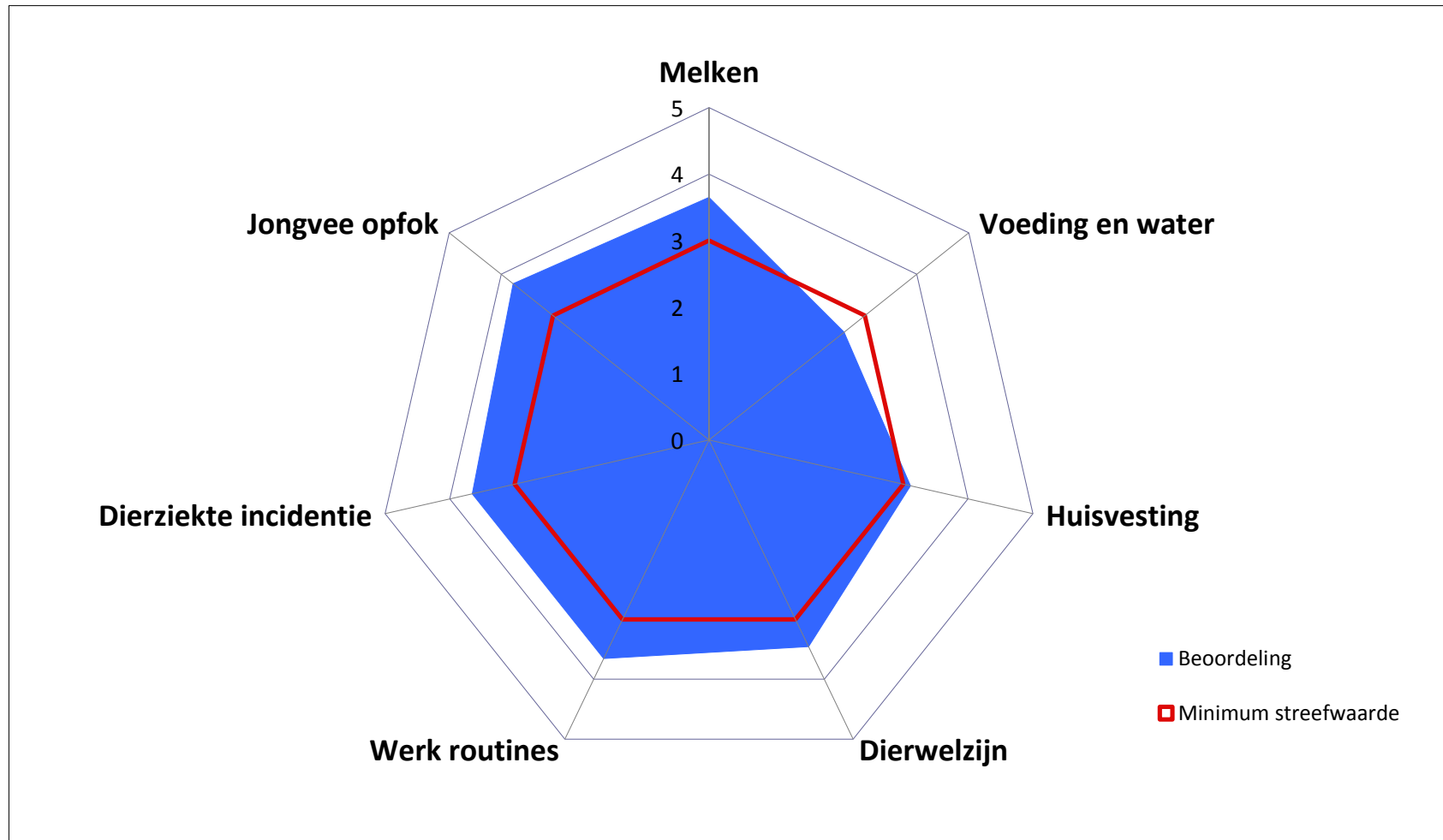
# Zwaar afkalven ??







# Het Koe-Kompas veehouder







# Blij koeien overzicht rapport:

- **Mooie veestapel**, met goede kleur en productie.

Er zijn enkele risico's op het bedrijf die eventueel aandacht behoeven (score 2):

- **De watervoorziening** in het afkalfhok is onvoldoende. Verder wordt het hok ook als ziekenboeg gebruikt en afleverhok, een combinatie die risicovol is voor afkalvende koeien. Goed schoon houden is hier zeer noodzakelijk.
- **Het voerhek** is gezien het aantal dieren tekort en aan de lage kant. Het aantal voerplekken is nu niet te beïnvloeden maar via goed voermanagement (4) goed te managen.
- Het % **dieren met een celgetal > 250.00 is 30 %**. Dat is veel te hoog. Zeker in een niet zo groot koppel kan één koe zomaar de reden zijn van het overschrijden van de boete grens. Verder zijn het eigenlijk allemaal dieren die andere dieren kunnen besmetten. Gelukkig is de melkroutine goed.
- 2 behandelde dieren voor **melkziekte**. Kunnen incidenten zijn maar houd goed in de gaten. Boli zijn niet voldoende voor de juiste mineralen voorziening.





# Aanpassingen veehouders

## Voeding en Water

- Rantsoen melkkoeien aanpassen 5
- Mineralen droge koeien 3
- Watervoorziening schoon houden/optimaliseren 2

## Huisvesting

- Stal hygiëne verbeteren 5
- Ligcomfort verbeteren

## Werkroutines

- Opstellen van bedrijfsbehandelplan 2
- Medicijnflesjes van aanprikkdatum voorzien 2
- Afvoeren van para TBC koe 1

## Melken

- Melktechniek aanpassen 4

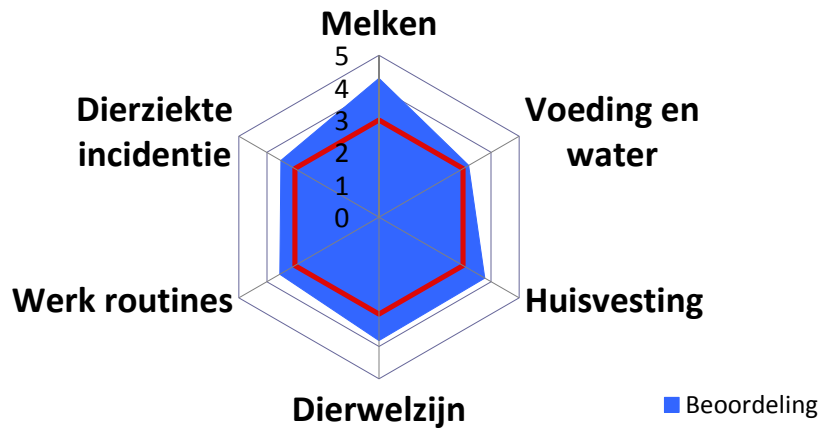


# Kwaliteitsysteem kwalificaties:

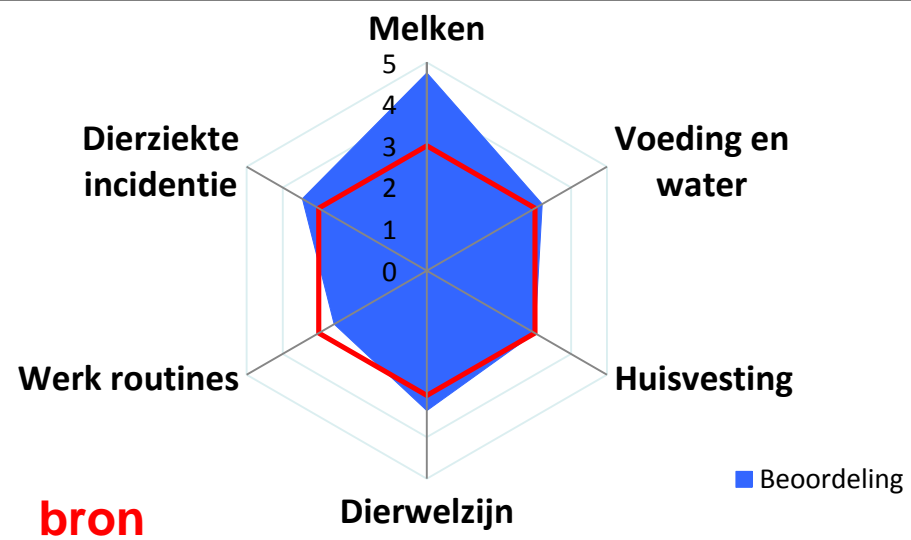
(een voorstel)

- Brons:  $4 x > 3$ ,  $2 x > 2$
- Zilver: alles  $> 3$
- Goud:  $5 x 4-5$ ,  $1 x 3-4$
- PI 1  $\rightarrow$  gericht verbeterplan en zicht op  $> 2$

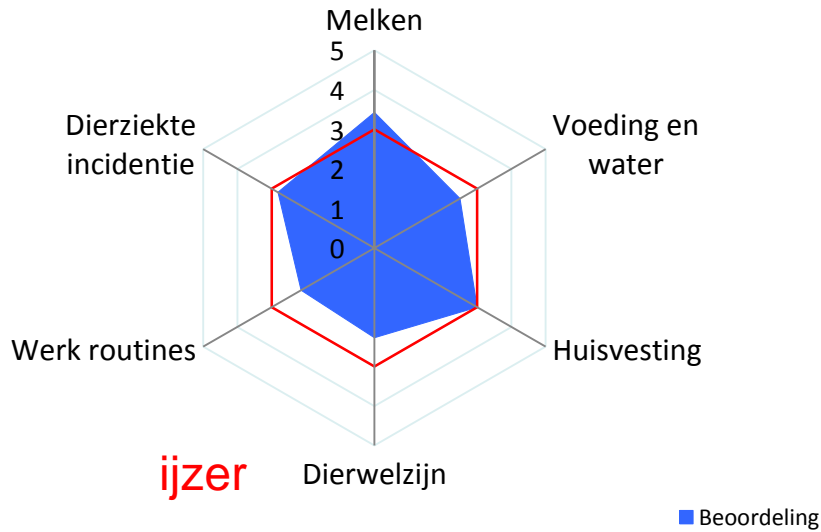




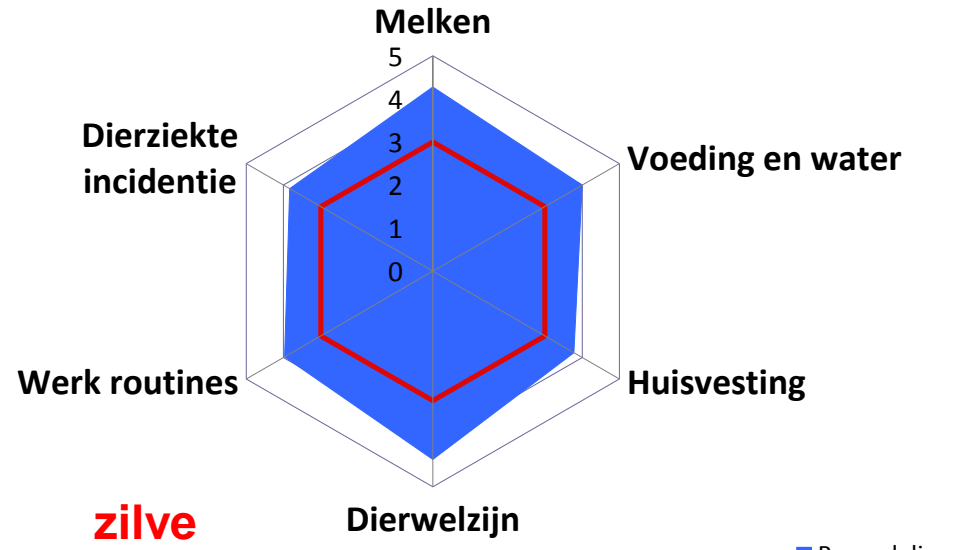
**Brons → zilver?**



**bron  
s**



**ijzer**



**zilve  
r**



## Score 103 cases 2011:

- goud 2
  - zilver 43
  - brons 54
  - ijzer 4
- 
- Brons → Zilver: 0.5ct/ltr
  - Zilver → Goud: 1 ct/ltr
  - IJzer → Brons: mag melk blijven leveren

Vrijblijvendheid → prestatie  
!!